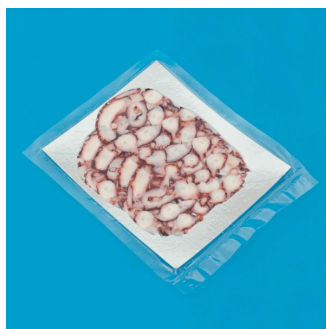


Scheda tecnica

# Buste sottovuoto lisce

Cod. SV\_



PROPRIETA'	U.M.	METODO	CONDIZIONI	TOLLERANZA	ESITO
MISURAZIONE TOTALE	My	DIN53370		+/- 10%	90
PA	My			+/- 10%	15
PESO PER AREA	g/m2			+/- 10%	88
PERMEABILITA'					
PERMEABILITA' OSSIGENO	cm3/ m2. d.bar	DIN 53380	23°C /0 % r.F /RH		65
VELOCITA' DI TRASMISSIONE VAPORE ACQUEO	g/m2. d	DIN 53122	23°C /85 % r.F /RH		2.5
PROPRIETA' MECCANICHE TIPICHE					
RESISTENZA SALDANTE	N/15 mm	DIN 55529	150°C/ 1.0 S / 5 bar STRATO SIGILLANTE		25
RESISTENZA TRAZIONE	N/15 mm	DIN EN ISO	DIREZIONE LONGITUDINALE		35
RESISTENZA TRAZIONE	N/15 mm	527-1.-3	DIREZIONE INCROCIATA		25

## INDICAZIONE DI RICICLABILITA'

Codice di riciclo secondo la direttiva europea 94/62/CE, come previsto da Art. 219, comma 5 D. Lgs. 152/2006:



PLASTICA (7 OTHER)  
VERIFICA LE DISPOSIZIONI DEL TUO COMUNE

Non pelabile, rimuovere il film di protezione appena prima dell'utilizzo.

Dettagli delle barre saldanti utilizzate: lisce, teflonate, 5x200 mm, riscaldate su entrambi i lati

Idoneo per congelamento fino a - 25°C

Idoneo per irradiazione gamma < 25 kGray

Si consiglia effettuare sempre delle prove con gli alimenti destinati a entrare in contatto con il laminato

Queste specifiche tecniche sono solo valori indicativi basati sulla nostra conoscenza ed esperienza.

Questi valori si riferiscono a pellicole non stampate, potrebbero essere diversi con pellicole stampate.

Queste sono specifiche non vincolanti e che non hanno pretese di completezza, nè costituiscono una garanzia delle caratteristiche del prodotto. Con la presente non viene stabilito alcun rapporto contrattuale.

Non si esclude tuttavia il mantenimento delle caratteristiche principali e quindi la possibilità di utilizzo fino a 1 anno dalla data di produzione.

Il materiale deve essere stoccato in un luogo asciutto a una temperatura compresa tra 10 e i 30°C e a una umidità compresa tra 50 e 70%.

Il materiale non deve essere esposto a fonti dirette di luce e di calore, deve essere inoltre condizionato nel reparto di confezionamento almeno 24h prima dell'utilizzo.

La scheda tecnica è stata emessa automaticamente ed è valida anche senza firma